

COMUNE DI SAN CASCIANO VAL DI PESA PIANO OPERATIVO - QUADRO CONOSCITIVO

Analisi del Patrimonio edilizio nel territorio aperto

Responsabile del progetto: prof. Arch. GIAN FRANCO DI PIETRO

SCHEDA N.

Collaboratori: arch. D. Donatini, arch. R. Monaci, arch. G. Pessina

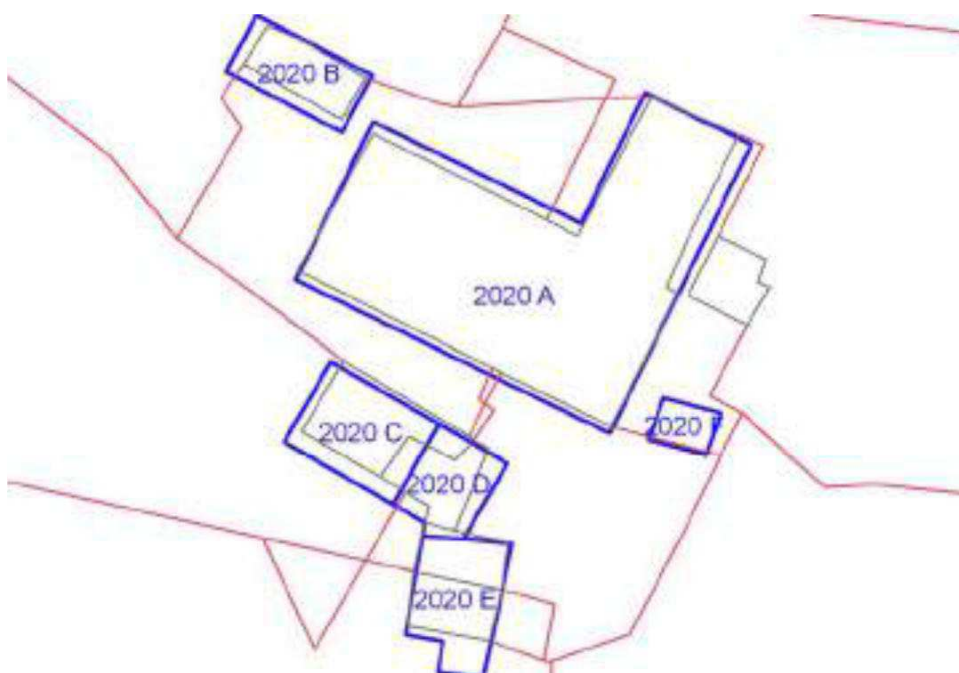
Toponimo ed indirizzo (Cantagallo) Via Campoli 66/68/70/72/74

Schede 1985: n. 02/ 242-243-244-245-246-247-248, 358

CTR 1:5000: foglio n. 275151/275152

NCT: foglio/particella

71/142;71/172;71/173;71/171;71/218;71/199;71/276;71/277;71/279;71/202;71/203;71/280;71/200;71/281;71/2



	OGGETTO	*
A	complesso colonico	RV
B	fienile con carraia	RV
C	fienile	V
D	forno	V
E	fienile con carraia	RV
F	annesso agricolo	V

(*)Valore: RV: rilevante; V: medio; CC: compatibile con il contesto; SV: scarso; N: nullo

Data rilievo: 02/12/02

USO ATTUALE	
A	Abitazione permanente ; Lavori in corso
B	Annesso agricolo
C	Abitazione permanente
D	Annesso agricolo
E	Annesso agricolo
F	Annesso agricolo

Note A: Lavori di ristrutturazione nell'ala nord-est e in una delle unità immobiliari posta sul fronte sud dell'edifi

ALTERAZIONI TIPOLOGICHE

A	Ristrutturazione distributiva; Cambiamento destinazione ; Frazionamento in più alloggi
B	Assenti
C	Superfettazioni; Ristrutturazione distributiva ; Cambiamento destinazione
D	Assenti
E	Assenti
F	Assenti

Note

ALTERAZIONI ARCH. ESTERNE

A		
Coperture	assenti	
Gronde e cornicioni	assenti	
Comignoli	leggere	
Intonaci	gravi	
Muri a faccia vista	assenti	
Aperture	gravi	
Infissi e persiane	gravi	
Elementi costruttivi/decorativi	leggere	
Elementi aggettanti (tettini)	assenti	
B		
Coperture	assenti	

Gronde e cornicioni	assenti	
Comignoli	assenti	
Intonaci	assenti	
Muri a faccia vista	assenti	
Aperture	assenti	
Infissi e persiane	assenti	
Elementi costruttivi/decorativi	assenti	
Elementi aggettanti (tettini)	assenti	
C		
Coperture	assenti	
Gronde e cornicioni	assenti	
Comignoli	assenti	
Intonaci	assenti	
Muri a faccia vista	gravi	
Aperture	gravi	
Infissi e persiane	assenti	
Elementi costruttivi/decorativi	leggere	
Elementi aggettanti (tettini)	assenti	
D		
Coperture	assenti	
Gronde e cornicioni	assenti	
Comignoli	assenti	
Intonaci	assenti	
Muri a faccia vista	assenti	
Aperture	assenti	
Infissi e persiane	assenti	
Elementi costruttivi/decorativi	assenti	
Elementi aggettanti (tettini)	assenti	
E		
Coperture	assenti	
Gronde e cornicioni	assenti	
Comignoli	assenti	
Intonaci	assenti	
Muri a faccia vista	leggere	
Aperture	assenti	
Infissi e persiane	leggere	
Elementi costruttivi/decorativi	assenti	
Elementi aggettanti (tettini)	assenti	
F		

Coperture	assenti	
Gronde e cornicioni	assenti	
Comignoli	assenti	
Intonaci	assenti	
Muri a faccia vista	assenti	
Aperture	assenti	
Infissi e persiane	assenti	
Elementi costruttivi/decorativi	assenti	
Elementi aggettanti (tettini)	assenti	
STATO DI CONSERVAZIONE		
A	Medio	
B	Cattivo	
C	Buono	
D	Medio	
E	Medio	
F	Medio	
VALORE		
A	Rilevante	
B	Rilevante	
C	Medio	
D	Medio	
E	Rilevante	
F	Medio	
AREA DI PERTINENZA		Valore complessivo: Medio
	Recinzione esterna	I lavori in corso non permettono una completa valutazione dell'area di pertinenza
	Recinzioni interne	
	Cancello	
	Alberature di pregio	
	Recinzione con rete metallica	
ALTERAZIONI AREA DI PERTINENZA		Alterazioni complessive: leggere
	Pavimentazione	assenti
	Muri a retta in c.a.	leggere
	Arredo (lumi;gazebo;..)	assenti
	Vegetazione incongrua	leggere
	Garage/rimessa interrata	assenti
	Box	assenti
	Parcheggi	presente
	Baracche precarie	presente
		Tettoie

VISIBILITA'

Da punti panoramici







